



御芝林臻通集胶囊



## 7种植物 辅助降血脂 国家发明专利



冀食健广审(文)第 号

01 ZHENTONGJI JIAONANG

### 吃1样 含7样 7种原料植物精华



植物原料,具有绿色健康的独特优势。臻通集特别采用了7种植物精华:三七、丹参、银杏叶、黄芪、葛根、玉竹、余甘子,吃1样含7样,更方便、更简单。

02 ZHENTONGJI JIAONANG

### 独特组方 获国家发明专利

臻通集7种植物原料各有侧重,共同作用,减缓血脂产生,促进血脂流动,加速血脂分解,让血脂代谢排出,从而达到辅助降血脂的目的。因为组方独特,臻通集获得了国家发明专利。

专利类别:发明专利  
专利名称:一种降血脂的中药组合物及其制备方法  
专利号:ZL 2014 1 0123261.2

·发明专利查询  
登录国家知识产权局—首页—服务—专利—查询服务—专利检索及分析系统—输入专利号“ZL 2014 1 0123261.2”即可查询。



03 ZHENTONGJI JIAONANG

### 2大实验验证 放心用 更安心



为了让您更安心,臻通集专门做了两个实验,一个是辅助降血脂功能动物实验,一个是辅助降血脂功能人体试食实验。除了这两大实验,臻通集产品还必须经历5项原料入厂检验和10项成品出厂检验,确保您的更安心。

04 ZHENTONGJI JIAONANG

### 2大先进工艺技术 让植物精华高效吸收

为了保障您的健康,我们特别采用了超微粉碎和植物提取双重工艺,让植物精华高效吸收。

#### 超微粉碎工艺:吸收更快

经过超微粉碎,臻通集标志性成分充分释放出来,被服用后,微粉增大了与人体胃肠的接触面积,能快速溶解在胃肠液内,被人体迅速吸收。

#### 植物提取工艺:标志性成分含量高

臻通集原料采用植物提取工艺,利用现代工业分离技术对原料进行提取,可以更好地保留原料中的标志性成分,功能成分明确,用的更放心。

咨询电话  
400-707-8558

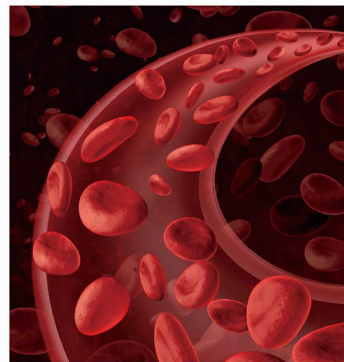
备注:此广告中电话号码部分可能因需求进行修改或调整使用。

- ◆ 不适宜人群:少年儿童、孕妇、乳母
- ◆ 适宜人群:血脂偏高者、免疫力低下者
- ◆ 保健食品不是药物,不能代替药物治疗疾病;
- ◆ 本品不能代替药物

05 ZHENTONGJI JIAONANG

### 血脂降一降 血流更通畅

平稳的血脂是人体健康“盾牌”。上了年纪,血脂容易偏高,血脂高,要重视。血脂降一降,血流更通畅,身体会更健康,自己和家人也会更踏实。



06 ZHENTONGJI JIAONANG

### 臻通集适用人群

血脂偏高者 免疫力低下者



专利类别:实用新型专利  
专利名称:共用气源系统与粉尘收集伺服系统的组合式超微粉碎机  
专利号:ZL 2014 2 0598882.1